

Meet Redal

Design: GU Design Team / Ragnhild Nordhagen & Christiane Müller





«I Redal har vi kombinert ting vi holder kjær; naturlig varme, kvalitet og fargeharmoni. Et sted for øynene å hvile, la hånden stryke over, lene seg tilbake og være omgitt av komfort.»

Ragnhild Nordhagen

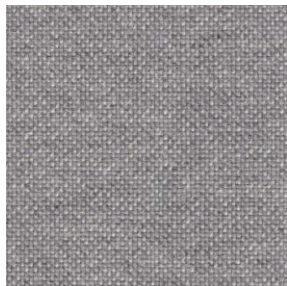


Redal kombinerer livlige farger med naturlige, myke grå melanger. Med innslag tvunnet av tre farger, henter Redal frem de beste av de historiske fargene hos Gudbrandsdalens Uldvarefabrik.

Fargene er inspirert av naturen og årstidene. Årstidene har sine egne farger, og når de skifter kommer lag på lag med farger frem. Disse lagene ønsker vi å vise i Redal, og skape en mulighet for å trekke naturen inn.



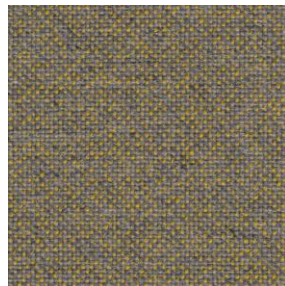




130 Dawn Mist



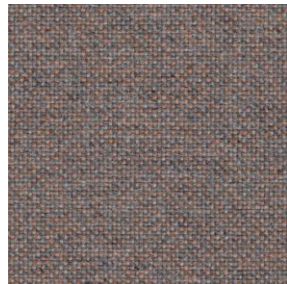
320 Soft Sand



440 Sunny Field



150 Stone Blue



540 Soft Clay



860 Brilliant Fjord



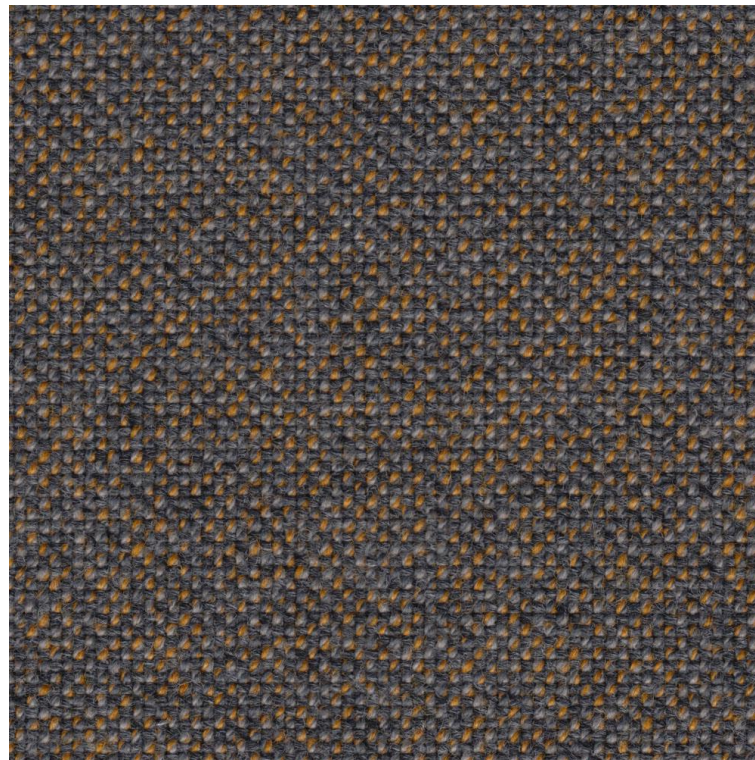
780 Thunder Storm



185 Earthy Red



190 Mountain Pass



480 Ochre Yellow



Tekniske detaljer:

Bredde: 140 cm

Stykk lengde: 25 m

Materiale: 70% ren, ny ull / 30% viskose

Vekt: 800 g/m

Slitestyrke: 110.000 rotasjoner på Martindale

Gniekthet tørr tilstand: 4 (skala 1-5)

Gniekthet våt tilstand: 3-4 (skala 1-5)

Lysekthet: 5-7 (skala 1-8)

Rengjøring: Kjemisk rensing

Rattmerke: Ja

EU-Blomsten: Ja

Flammesikring:

- EN 1021: Part 1 and 2 (sigarett og fyrstikk)
- FTP Code: Part 8 (IMO A652 (16))
- BS 5852: Clause 11 - source 5 (krybbe 5)